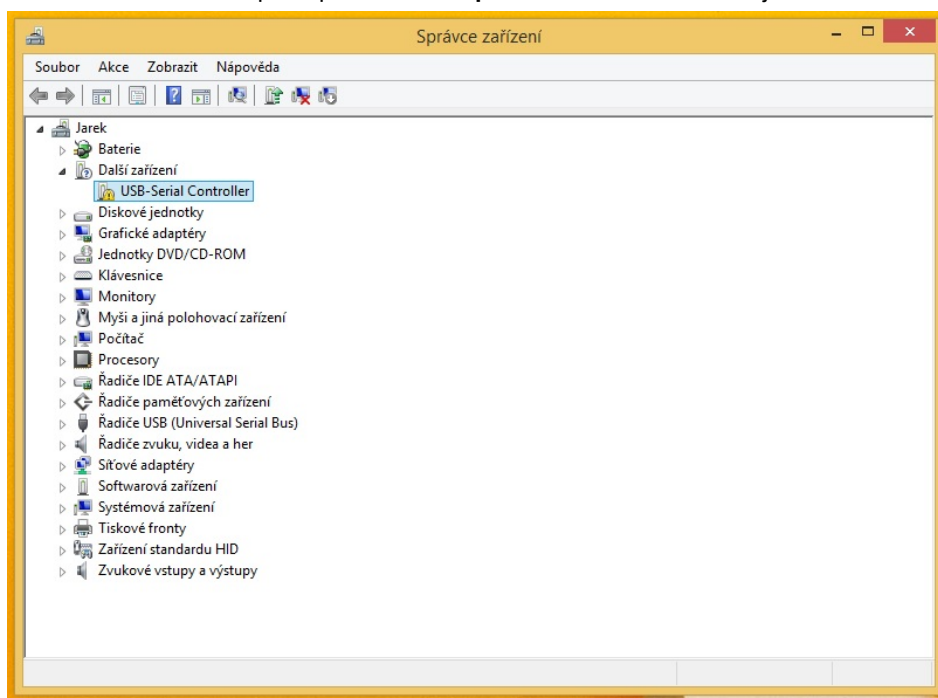
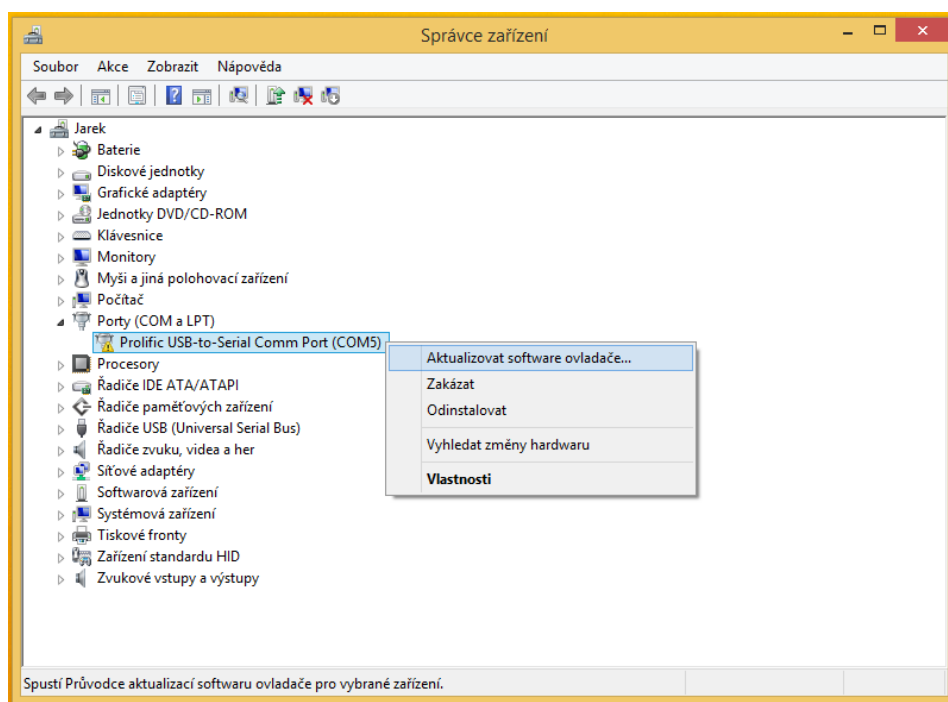


Návod na instalaci ovladačů pro USB DATA CABLE

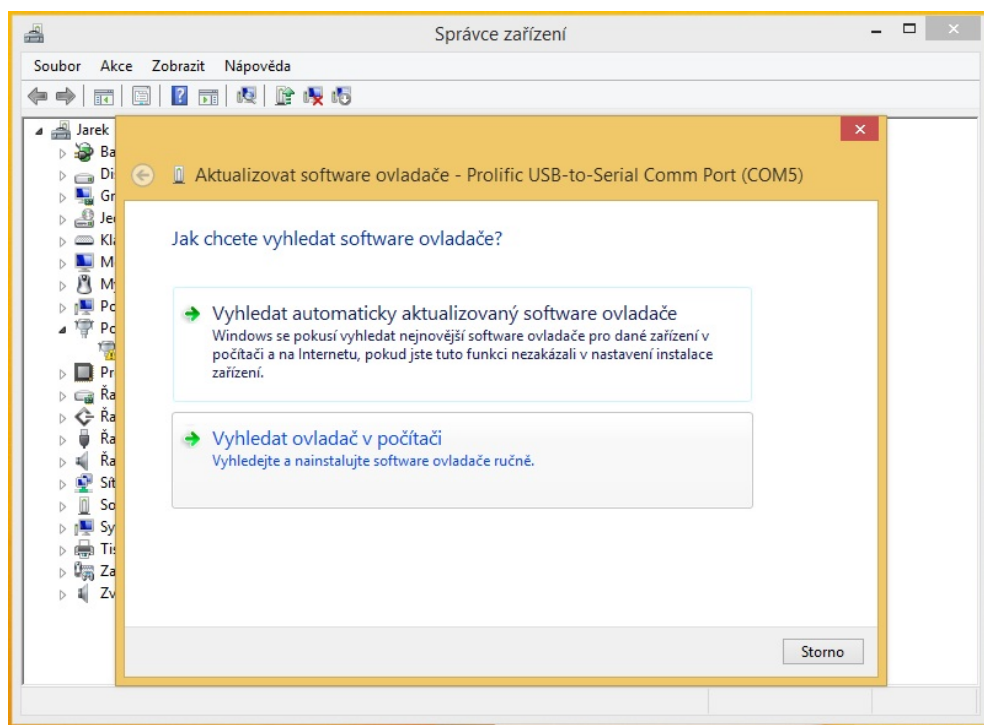
Zasuňte **USB DATA CABEL** do USB portu počítače. Ve **Správci zařízení** se zobrazí jako **USB-Serial Controller**.



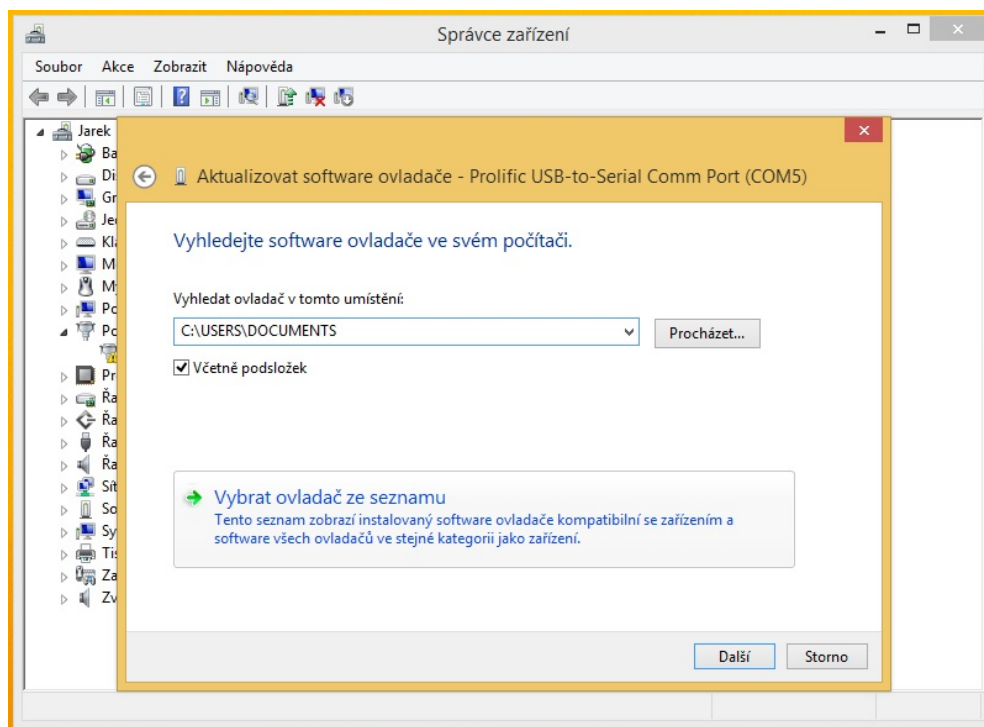
Nainstalujte ovladače přiložené ovladače. Po odpojení a opětovném připojení do USB se kabel ve Správci zařízení zobrazí již jako **Prolific USB-to-Serial Comm Port (COM5)** - číslo COM portu se může lišit, klikněte na něj pravím tlačítkem myši a vyberte položku **Aktualizovat software ovladače**.



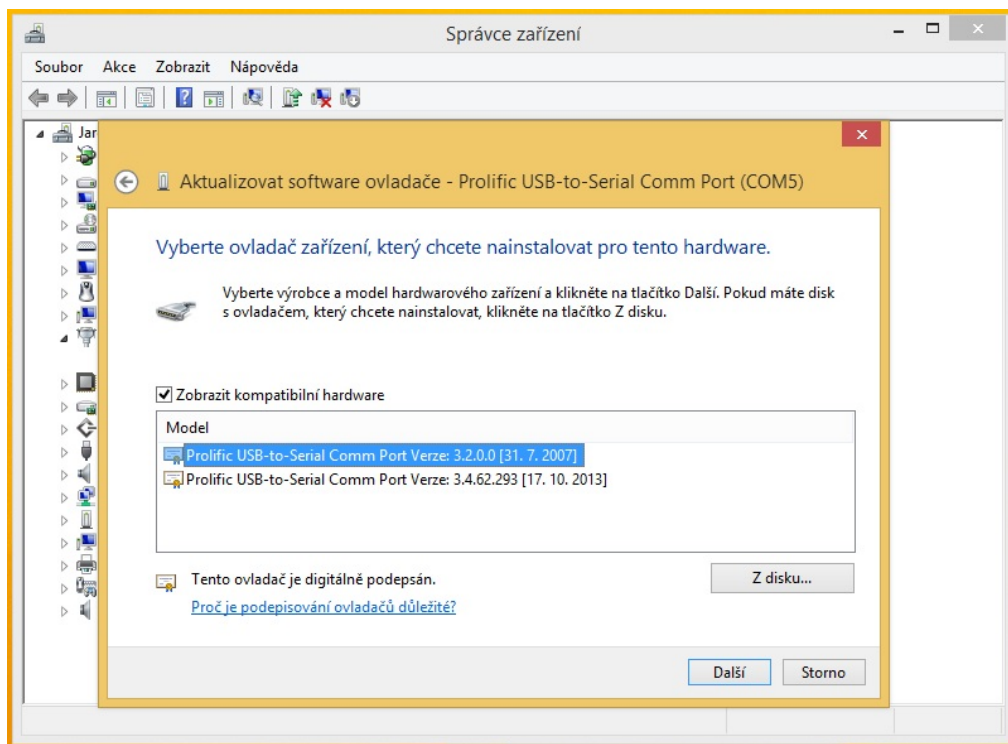
V následujícím okně zvolte položku **Vyhledat ovladač v počítači**.



V dalším okně klikněte na položku **Vybrat ovladač ze seznamu**.



Zobrazí se seznam ovladačů nainstalovaných v počítači, zvolte **Verzi 3.2.0.0** ze dne **31.7.2007**, a klikněte na tlačítko **Další**.



Ovladače se úspěšně aktualizují a kabel můžete plnohodnotně využívat.

