



## EMA2 – inovovaný nástupce oblíbeného autoalarmu

Vážený zákazníku,

*děkujeme Vám za zakoupení zabezpečovacího zařízení EMA2 – autoalarmu vyvinutého českou firmou FLAJZAR s.r.o.*

*EMA2 je miniaturní GSM autoalarm určený pro zabezpečení téměř libovolného typu vozu, bez nutnosti montáže a snadno přenositelný z vozu do vozu.*

*Zabezpečení automobilu nebylo nikdy jednodušší na montáž a příjemnější na používání! Montáž spočívá pouze v zasunutí alarmu EMA2 do konektoru cigaretového zapalovače. Díky automatické aktivaci a deaktivaci hlídání autorizačními přívěsky nemusíte řešit, zda jste zapomněli hlídání zapnout, nebo vypnout. Hlídání se aktivuje samo v okamžiku, kdy se od vozu vzdálíte a opět deaktivuje, až budete přicházet.*

## Hlavní přednosti EMA2:

- žádná montáž
- automatická aktivace a deaktivace hlídání
- velmi jednoduché nastavení
- doba provozu na záložní akumulátor až 7 dní
- minimální provozní náklady
- možnost rozšíření alarmu o GPS přijímač a bezdrátové detektory

## Volitelné příslušenství EMA2:

- Autorizační přívěsky
- GPS přijímač
- Bezdrátový PIR detektor pohybu
- Bezdrátový detektor otřesů
- Kombinovaný bezdrátový detektor
- Prodlužovací napájecí kabel

EMA2 si neklade za cíl nahradit drahé vestavěné alarmy a satelitní systémy, ale je vítanou variantou zvyšující bezpečnost vozidla – ať už parkujete u nákupního centra, v ulicích měst, jste na rybách nebo o víkendu na chatě.

## Souhrn hlavních vlastností a funkcí

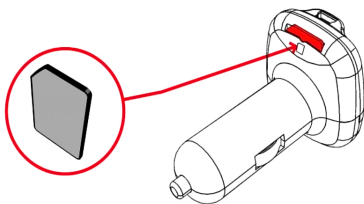
- unikátní zabezpečovací zařízení, které nevyžaduje žádnou montáž
- automatická aktivace a deaktivace hlídání
- určeno pro libovolný typ automobilu\*
- přímo v alarmu je integrovaný otřesový senzor
- lze rozšířit o další čidla
- umožňuje připojit GPS přijímač pro přesnou lokalizaci polohy
- při narušení prostoru volá a posílá SMS až na 3 telefonní čísla
- má vestavěn záložní akumulátor
- lze snadno nakonfigurovat pomocí PC, SMS nebo multifunkčního tlačítka

*\*Předpokladem je běžná 12V palubní zásuvka pro cigaretový zapalovač s vnitřním průměrem od 20,5 do 21,5 mm*

## Uvedení do provozu

Vložte **aktivovanou** micro SIM kartu Vašeho operátora **s vypnutým PIN kódem**.

Vložte micro SIM kartu a krátce stiskněte multifunkční tlačítko v horní části alarmu. Dojde k rozsvícení zelené kontrolky v tlačítku, po chvíli začne blikat modrá kontrolka. To znamená, že je EMA2 přihlášená k síti mobilního operátora a připravena k použití.



## Naučte EMU2 Vaše telefonní číslo:

Znovu krátce stiskněte tlačítko, nyní by měla střídavě blikat zelená a modrá kontrolka – EMA2 je v učícím režimu. Na EMU2 (tel. číslo SIM karty v EMA2) pošlete z Vašeho mobilního telefonu SMS zprávu s textem: „ZACINAME“, po chvíli obdržíte uvítací SMS, Vaše tel. číslo bylo uloženo do EMA2.



## Naučte EMU Váš autorizační přívěsek, popřípadě další příslušenství:

Krátce stiskněte tlačítko, zelená kontrolka střídavě bliká s modrou – EMA2 je v učícím režimu. Kancelářskou sponkou krátce stiskněte učicí tlačítko autorizačního přívěsku, po úspěšném naučení zablikají obě kontrolky.



Od této chvíle je EMA2 z výroby nastavena do základního režimu. Další nastavení můžete kdykoli provést připojením k PC a konfiguračním programem EMA2Config.

**Pozn.:** Nově zakoupenou SIM kartu vložte nejdříve do mobilního telefonu a vypněte PIN kód. Pro aktivaci a ověření nové karty doporučujeme učinit první odchozí hovor a odeslat SMS - SIM karta se tím aktivuje v síti operátora.

**Pozn.:** Na SIM kartě alarmu EMA2 doporučujeme vypnout hlasovou schránku, uvítací melodie či jiné hlášení operátora. Toto nastavení provedete v mobilním telefonu s vloženou SIM kartou z alarmu EMA2.

**Pozn.:** EMA2 obsahuje integrovaný Li-Ion akumulátor, který se může delší nečinností vybit. Před prvním použitím proto doporučujeme alarm EMA2 nabít. Plné nabití trvá cca 3 hodiny. Zasuňte EMA2 do 12V palubního konektoru, nebo připojte k PC USB kabelem.

### Výchozí nastavení EMA2

- výchozí heslo konfiguračního programu a SMS: 1234
- volání při poplachu zapnuto

- odeslání SMS při poplachu zapnuto
- servisní SMS zapnuty
- ovládání stavu hlídání prozvoněním zapnuto
- denní limit SMS zapnutý s omezením na odchocích 50 SMS
- odposlech zapnutý
- integrovaný detektor otřesů zapnutý, střední citlivost

## Aktivace a deaktivace režimu hlídání

EMA2 umožňuje dva způsoby aktivace a deaktivace hlídání:

### Automatická aktivace a deaktivace autorizačním přívěskem

Když s autorizačním přívěskem opustíte vůz, EMA2 začne odpočítávat čas 60 sekund. Pokud v tomto čase nedetekuje přítomnost autorizačního přívěsku, aktivuje hlídání.



Když se s autorizačním přívěskem blížíte k vozu, EMA2 detekuje přítomnost přívěsku a automaticky vypne hlídání.



## Manuální aktivace a deaktivace mobilním telefonem

V tomto režimu je stav hlídání ovládán uživatelem – bezplatným prozvoněním, nebo SMS zprávou. Při odchodu z vozu EMA2 prozvoňte, nebo zašlete SMS zprávu s příkazem pro aktivaci hlídání.



Před příchodem do vozu EMA2 prozvoňte, nebo zašlete SMS zprávu s příkazem pro deaktivaci hlídání.



### Popis signalizačních kontrolkek

Obě kontrolky vypnuty – **vypnuto**

**Zelená** svítí trvale – **zapnuto, nehlídá**

**Zelená** krátce blikne 1× za 2 sekundy – **zapnuto, hlídá**

**Zelená** krátce blikne 1× za sekundu, modrá vypnuta – **spánek, hlídá**

**Modrá** bliká – síla GSM signálu je v pořádku

**Modrá** neblíká – slabý, nebo žádný GSM signál

**Zelená** a **Modrá** střídavě blikají – **učící režim**

## Provozní stavy

### Vypnuto:

- GSM vypnuto
- Integrované čidlo i bezdrátová čidla jsou vypnuty

*Do tohoto režimu EMA2 přejde dlouhým podržením tlačítka, nebo vybitím záložní baterie. Vypnutí tlačítkem je umožněno pouze v případě, že EMA2 nehlídá (v dosahu je autorizační přívěsek, nebo je hlídání vypnuto SMS příkazem).*

### Zapnuto:

- GSM zapnuto
  - Integrované čidlo i bezdrátová čidla jsou zapnuta
- Do tohoto režimu EMA2 přejde v případě:*
- *Připojení napájení 12V, nebo USB*
  - *Aktivace poplachu integrovaným, nebo bezdrátovým čidlem*
  - *Stiskem tlačítka (pokud byla EMA2 v režimu vypnuto nebo spánek)*

### Spánek:

- GSM vypnuto
- Integrované čidlo i bezdrátová čidla jsou zapnuta

*Do tohoto režimu EMA2 přejde v případě:*

- *Napájení 12V nebo USB odpojeno a hlídání zapnuto*
- *2 hodiny od vyvolání poplachu*

## Chování EMA2 v zástrčce s trvalým napájením

EMA2 je trvale v režimu zapnuto, může přijímat SMS zprávy a volání.

## Chování EMA2 v zástrčce s vypínaným napájením

Jakmile dojde k odpojení napájení a aktivaci hlídání (vzdálením přívěsku z dosahu, nebo aktivací SMS/

voláním), přejde EMA2 po pěti minutách do režimu spánku kvůli úspoře energie v záložním akumulátoru.

Při příchodu k automobilu dojde k aktivaci integrovaného, nebo bezdrátového čidla, EMA2 přejde z režimu spánku do režimu zapnuto a začne odpočítávat příchodový čas 20 sekund.

Pokud v příchodovém čase zachytí signál z přívěsku, vypne hlídání, v opačném případě spustí poplach.

Po poplachu zůstane EMA2 dvě hodiny v režimu zapnuto, pokud na ni uživatel odešle SMS zprávu, dvouhodinový interval se začne odpočítávat od tohoto okamžiku.

## Konfigurace pomocí počítače

Alarm EMA2 je možné snadno nakonfigurovat pomocí počítače s OS Windows.

Z webových stránek [www.flajzar.cz](http://www.flajzar.cz) stáhněte konfigurační program EMA2Config, spusťte instalaci a postupujte podle pokynů instalačního programu.

Po úspěšné instalaci byla na ploše vytvořena ikona EMA2Config, pomocí které program spustíte.

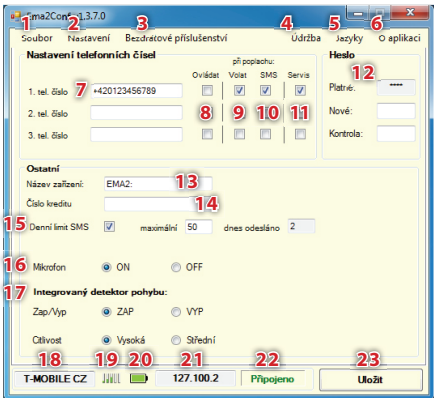
**Pozn.:** Instalaci i spouštění programu je třeba provádět s právy správce PC. Jestliže při instalaci Windows upozorní na spouštění a instalaci neznámého SW, pokračujte v instalaci.

**Pozn.:** Pro správný běh aplikace doporučujeme nainstalovat Microsoft Net Framework 3.5 ze stránek Microsoftu.

**Pozn.:** Při spuštění programu s připojeným alarmem EMA2 je vyžadováno heslo (je společné pro SMS příkazy i pro SW konfiguraci). Výchozí heslo je 1234 a lze jej změnit (doporučujeme).



## Strana programu č.1 - Nastavení



**1. Soubor** – umožňuje načíst a uložit nastavení EMA2 ze souboru a aktualizovat firmwaru ze souboru.

**2. Nastavení** – přepne na první stranu konfiguračního programu s nastavením EMA2

**3. Bezdrátové příslušenství** – přepne na druhou stranu konfiguračního programu s nastavením bezdrátového příslušenství

**4. Údržba** – umožňuje zapnout/vypnout automatickou kontrolu nového firmwaru a konfiguračního programu a provést manuální kontrolu aktualizací

**5. Jazyky** – umožňuje přepnout jazyk konfiguračního programu

**6. O aplikaci** – otevře návod k EMA2

**7. Nastavení tel. čísel** – EMA2 umožňuje komunikaci až se třemi telefonními čísly.

Tel. čísla je potřeba zadávat v mezinárodním formátu s předvolbou, např.: +420123456789

**8. Ovládat** – povolí tomuto tel. číslu ovládat stav hlídání prozvoněním

**9. Volat** – při poplachu se bude na toto tel. číslo volat

**10. SMS** – při poplachu budou na toto tel. číslo odesílány SMS zprávy

**11. Servis** – na toto tel. číslo budou odesílány servisní SMS

**12. Heslo** – změna hesla pro přístup do konfiguračního programu a SMS zprávy.

Do pole „Nové“ a „Kontrola“ zadejte nové heslo a uložte nastavení tlačítkem „Uložit“

**13. Název zařízení** – tímto textem bude začínat každá odchozí SMS z EMA2

**14. Číslo kreditu** – číslo pro zjištění kreditu předplacených SIM karet. Zadejte číslo podle mobilního operátora SIM karty v EMA2

**15. Denní limit SMS** – maximální počet odchozích SMS za období 24 hodin. Povolí/zakáže funkci denního limitu SMS (max. 50 SMS)

Maximální: maximální počet odchozích SMS za 24 hodin  
Dnes odesláno: aktuální počet odchozích SMS za 24 hodin

**16. Mikrofon** – povolí/zakáže funkci odposlechu

**17. Integrovaný detektor pohybu** – nastavení otřesového čidla uvnitř EMA2 Zap/Vyp – povolí/zakáže integrované čidlo

Citlivost – nastavení citlivosti integrovaného čidla

**18. Název mob. operátora** – zobrazení názvu mob. operátora SIM karty

**19. Síla GSM signálu** – zobrazení aktuální síly GSM signálu

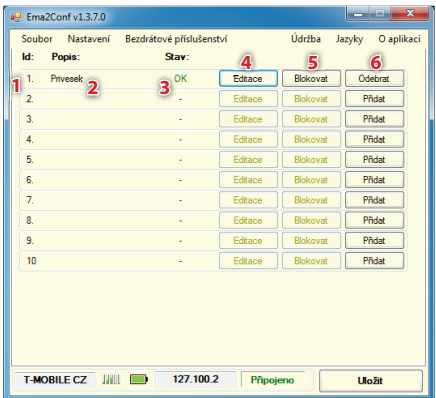
**20. Baterie** – zobrazení aktuálního stavu záložního akumulátoru

**21. Verze EMA2** – zobrazení verze firmwaru a hardwaru EMA2

**22. Stav připojení USB** – zobrazení aktuálního stavu připojení USB

**23. Uložit** – uloží nastavení z konfiguračního programu do EMA2

## Strana programu č.2 – Bezdrátové příslušenství



**1. Id:** – číslo příslušenství v seznamu

**2. Popis:** – název bezdrátového příslušenství

**3. Stav:** – stav bezdrátového příslušenství

**4. Editace** – změna názvu, popř. dalšího nastavení příslušenství

**5. Blokovat/Odblokovat** – zablokování/odblokování příslušenství

**6. Odebrat/Přidat** – vymaže již naučené příslušenství/spustí učení nového příslušenství

## Ovládání a konfigurace pomocí SMS příkazů

Ovládání alarmu EMA2 pomocí SMS příkazů je jednoduché. Je však třeba dodržet několik základních pravidel a dodržovat přesný tvar SMS. SMS příkaz je složen z číselného hesla (např. výchozí heslo je **1234**), mezery a samotného příkazu (např.: **STAV**). V SMS nesmí být žádné další znaky. Výsledná SMS má tedy tvar bez uvozovek, například: **1234 STAV**

### Ovládací SMS příkazy:

STAV	Zjistí aktuální stav EMA2
KREDIT	Zjistí kredit SIM karty a jeho platnost. Aby bylo možné funkci použít, musí být vyplněno číslo kreditu, například *101# pro T-mobile
POLOHA	Zjistí aktuální GPS polohu EMA2. Aby bylo možné funkci použít, musí být k EMA2 připojen GPS přijímač E2GPS. (Pozn.: zjištění polohy může trvat až 2 minuty v závislosti na síle signálu GPS.)
HLIDEJ	Příkaz pro manuální aktivaci hlídání
NEHLIDEJ	Příkaz pro manuální deaktivaci hlídání

- ODBLOKUJ** V případě, že byl překročen denní limit SMS, byly odchozí SMS zablokovány. Tímto příkazem je můžete odblokovat.
- PRIVESKY VYP** Zablokuje autorizační přívěsky. (Pozn.: přívěsky se automaticky odblokují při zapnutí EMA2.)
- PRIVESKY ZAP** Odblokuje autorizační přívěsky

**Pozn.:** Ovládací SMS příkazy je možné používat i bez hesla, pokud je Vaše tel. číslo uloženo v EMA2.

### Konfigurační SMS příkazy:

- ZACINAME** Uloží tel. číslo odesilatele této SMS na první pozici a přiřadí mu výchozí nastavení.
- CISLO1 +420xxxxxxxxx** Změna tel. čísla na pozici 1, +420XXXXXXXXX představuje tel. číslo. Pro změnu tel. čísla 2 použijte příkaz CISLO2
- VYMAZCISLO1** Odstraní číslo na pozici 1. Pro odstranění pozice 2 použijte příkaz VYMAZCISLO2
- NASTCISLO1 ABCD** Změna nastavení tel. čísla na pozici 1. Pro změnu nastavení tel. čísla 2 použijte příkaz NASTCISLO2. Více informací v tabulce Změna nastavení telefonního čidla.
- NHESLO XXXX** Změna přístupového hesla pro SMS příkazy a konfigurační program. XXXX představuje nové heslo
- NASTAVDEFAULT** Obnoví tovární nastavení. Více informací v odstavci „Obnovení továrního nastavení“

IMEI ČÍSLO

Obnoví zapomenuté přístupové heslo pro SMS a konfigurační program

## Změna nastavení telefonního čísla

*NASTCISLO1 Parametry: ABCD*

---

**A** A = 1: číslo může prozvoněním ovládat stav hlídání, A = 0: nemůže stav hlídání ovládat prozvoněním.

**B** B = 1: při poplachu volat na toto číslo, B = 0: nevolat.

**C** C = 1: při poplachu odeslat SMS na toto číslo, C = 0: neodesílat SMS.

**D** D = 1: odesílat servisní SMS na toto číslo, D = 0: neodesílat servisní SMS.

**Příklad** NASTCISLO1 1010 - číslo má povolenu aktivaci/deaktivaci hlídání prozvoněním, při poplachu se na číslo nevolá, při poplachu se na číslo odesílají SMS, na číslo nejsou odesílány servisní SMS.

## Obnovení továrního nastavení

Obnovení továrního nastavení slouží k vymazání všech uživatelských nastavení včetně hesla.

**Výchozí heslo je „1234“.**

Obnovení se provádí SMS příkazem „**heslo NASTAVDEFAULT**“.

EMA2 potvrdí obnovení továrního nastavení SMS zprávou.

## Reset zapomenutého hesla

Pro reset přístupového hesla SMS zpráv a konfiguračního programu krátce stiskněte tlačítko, zelená kontrolka střídavě bliká a modrá svítí.

Na tel. číslo EMA2 zašlete SMS, která obsahuje IMEI číslo (bez hesla).

EMA2 potvrdí reset hesla SMS zprávou.

**Heslo nyní je „1234“.**

## Ovládání prozvoněním

Stav hlídání je možné ovládat bezplatně prozvoněním. Prozvoněním se rozumí vytočení telefonního čísla EMA2 a jeden, či dva celé tóny ve sluchátku, **následně je třeba hovor ukončit.**

## Servisní SMS hlášení

V případě, že má tel. číslo povoleno nastavení „Servis“, jsou na něj zasílány tyto zprávy:

- překročení denního limitu odchozích SMS
- hlášení vybité záložní baterie EMA2

## Technické údaje

*Rozměry:* 38 × 42 × 69 mm

*GSM frekvence:* 850/900/1800/1900 MHz

*Frekvence bezdrátového příslušenství:* 868 MHz

*Výkon GSM:* Class 1 (1 W), Class 4 (2 W)

*Napájení a nabíjení:* 7–16 V DC (palubní síť 12 V)

<b>Pouze nabíjení:</b>	5 V DC z USB portu
<b>Odběr:</b>	200 mA nabíjení, 600 mA max. při GSM komunikaci
<b>Pracovní teplota:</b>	-20 až +70°C

## Záruka

- Výrobce poskytuje záruku v délce 24 měsíců od data prodeje. Záruka se nevztahuje na poškození vlivem nesprávného zapojení a používání v rozporu s tímto návodem.
- Záruka nemůže být uznána ani v případech, kdy došlo k mechanickému poškození zařízení, poškození vlivem přepětí, přetížení nebo výbojem statické elektřiny.
- Při zasílání zařízení na reklamaci přiložte popis závady, doklad o zakoupení nebo záruční list.

## Upozornění

- Zařízení bylo prověřeno akreditovanou zkušebnou a je na něj vydáno Prohlášení o shodě (tento a další dokumenty jsou volně ke stažení na [www.flajzar.cz](http://www.flajzar.cz)).
- Výrobce nenes zodpovědnost za nefunkčnost způsobenou změnami na straně operátora po datu uvedeném v úvodu tohoto návodu a za škody způsobené nevhodným použitím.
- Používání a ovládání tohoto zařízení by měla provádět osoba poučená s tímto návodem a způsoby ovládání. Zařízení je určeno do suchého prostředí
- Zařízení není určeno do prostor s výbušninami či hořlavinami.



## Poznámky k používání

- SIM karta musí mít vypnutý PIN kód a musí být aktivována (bylo z ní provedeno volání)
- Klidová spotřeba zařízení se odvíjí od provozních podmínek (síla signálu, režim, komunikace se sítí operátora atd.) -Odchozí hovory a SMS ze SIM vložené do zařízení jsou zpoplatněny dle ceníku služeb zvoleného operátora. Výrobce ani prodejce si neúčtuje žádné další provozní poplatky.
- Prozvoněním se rozumí jeden, či dva celé tóny ve sluchátku. Následně je třeba hovor ukončit.
- Voláním se rozumí více než tři tóny ve sluchátku. Pokud je povolen odposlech prostoru, bude hovor vyzvednut.
- V případě poruchy zkontrolujte napájení, sílu signálu, stav SIM karty a její funkčnost vložením do mobilního telefonu. -Po vyvolání poplachu je hlášení dalšího poplachu zablokováno na 5 minut.

## Recyklace

Informace pro uživatele k likvidaci elektrických a elektronických zařízení. Uvedený symbol na výrobku, jeho obalu nebo v průvodní dokumentaci znamená, že použité elektrické nebo elektronické výrobky nesmí být likvidovány společně s komunálním odpadem. Za účelem správné likvidace výrobku jej odevzdejte na určených sběrných místech, kde budou přijaty zdarma. Při nesprávné likvidaci tohoto druhu odpadu mohou být v souladu s národními předpisy uděleny pokuty.

Akumulátor v zařízení mění  
výrobce zařízení na adrese:



**FLAJZAR, s.r.o., Lidéřovice č.p. 151,  
696 61 Vnorovy (okres Hodonín)**

Tel.: +420 776 586 866, [www.flajzar.cz](http://www.flajzar.cz).

Výrobce na své náklady zajistí jejich ekologickou likvidaci. Nesprávnou likvidací upotřebených baterií a akumulátorů by mohlo dojít k poškození životního prostředí. **Nevhazujte do ohně, nerozebírejte, nezkratujte.**

### Výrobce, servis a technická podpora

**FLAJZAR, s.r.o.,**

Lidéřovice č.p. 151 , 696 61 Vnorovy (okres Hodonín)  
e-mail: [flajzar@flajzar.cz](mailto:flajzar@flajzar.cz), [www.flajzar.cz](http://www.flajzar.cz)

Tel.: +420 776 586 866

Technické dotazy k zařízení zasílejte emailem na  
[technik@flajzar.cz](mailto:technik@flajzar.cz)

*Kopírování návodu nebo jeho částí pouze s písemným  
souhlasem firmy FLAJZAR, s.r.o*

# Autorizační přívěsek E2-TAG

Bezdrátové příslušenství  
k autoalarmu EMA2



## Autorizační přívěsek E2-TAG

Slouží k automatické aktivaci a deaktivaci stavu hlídání autoalarmu EMA2.

Více informací o funkci přívěsku naleznete v návodu k autoalarmu EMA2.

## Tlačítko LEARN

Při krátkém stisku odešle učicí kód pro spárování s autoalarmem EMA2, pokud byl přívěsek vypnutý, zapne se. Při stisku delším, než 6 sekund dojde k vypnutí přívěsku.

Tlačítko naleznete na spodní straně přívěsku, ke stisku použijte kancelářskou sponu.

Postup párování naleznete v návodu k autoalarmu EMA2

## Výměna baterie

Na spodní straně povolte úzkým křížovým šroubovákem tři vruty po stranách krabičky a odklopte horní víko přívě-



ku, vyjměte starou baterii a nahradte ji za novou. Dbejte přitom na dodržení polarity, která je vyznačena na baterii i bateriovém držáku. Krabičku zavřete a zašroubujte.

Doporučujeme používat pouze kvalitní baterie např. výrobců Panasonic, Varta, Energizer, GP, Sony nebo Duracell

## Technické údaje

<b>Rozměry:</b>	31 × 41 × 14 mm
<b>Baterie:</b>	CR2450, typ. Životnost 1 rok
<b>Pracovní pásmo:</b>	868 MHz
<b>Pracovní teplota:</b>	-10 až +55°C
<b>Dosah komunikace:</b>	až 20 m ve volném prostoru, v budově až 6 m

## Recyklace

Informace pro uživatele k likvidaci elektrických a elektronických zařízení. Uvedený symbol na výrobku, jeho obalu nebo v průvodní dokumentaci znamená, že použité elektrické nebo elektronické výrobky nesmí být likvidovány společně s komunálním odpadem. Za účelem správné likvidace výrobku jej odevzdejte na určených sběrných místech, kde budou přijaty zdarma. Při nesprávné likvidaci tohoto druhu odpadu mohou být v souladu s národními předpisy uděleny pokuty.

Akumulátor v zařízení mění výrobce zařízení na adrese:



**FLAJZAR,s.r.o., Liděřovice č.p. 151,  
696 61 Vnorovy (okres Hodonín)**

Tel.: +420 776 586 866, [www.flajzar.cz](http://www.flajzar.cz).

Výrobce na své náklady zajistí jejich ekologickou likvidaci. Nesprávnou likvidací upotřebených baterií a akumulátorů by mohlo dojít k poškození životního prostředí. **Nevhazujte do ohně, nerozebírejte, nezkratujte.**

## Výrobce, servis a technická podpora

**FLAJZAR,s.r.o.,**

Liděřovice č.p. 151 , 696 61 Vnorovy (okres Hodonín)  
e-mail: [flajzar@flajzar.cz](mailto:flajzar@flajzar.cz), [www.flajzar.cz](http://www.flajzar.cz)

Tel.: +420 776 586 866

Technické dotazy k zařízení zasílejte emailem na [technik@flajzar.cz](mailto:technik@flajzar.cz)

*Kopírování návodu nebo jeho částí pouze s písemným souhlasem firmy FLAJZAR, s.r.o*



# GPS přijímač E2-GPS

Rozšiřující příslušenství  
k autoalarmu EMA2



## GPS přijímač E2-GPS

Rozšíří možnosti autoalarmu EMA2 o přesnou GPS lokalizaci.

Více informací o použití GPS přijímače naleznete v návodu k autoalarmu EMA2.

## Montáž a umístění

Pro správnou funkci GPS přijímače je důležité jej umístit tak, aby měl co nejlepší „výhled“ na oblohu. Ideální umístění uvnitř automobilu je pod čelním sklem na palubní desce, nebo na čalounění po stranách oken zavazadlového prostoru. GPS přijímač je možné instalovat i pod čalounění, pokud neobsahuje kovové prvky.

Uchycení GPS přijímače je možné pomocí oboustranné pásky, nebo vrutů.

## Technické údaje

<b>Rozměry:</b>	35 × 52 × 15 mm
<b>Délka kabelu:</b>	1 m
<b>Napájení:</b>	3,4–4,5V DC, odběr 0,5–25 mA
<b>Pracovní teplota:</b>	-20 až +70°C
<b>GPS kanály:</b>	22 sledování, 66 akvizice
<b>GPS citlivost:</b>	-165 dBm sledování, -148 dBm akvizice
<b>GPS přesnost:</b>	typicky < 10 m při přímém výhledu na oblohu

**Pozn.:** GPS přijímač E2GPS je určen pouze pro připojení a použití s autoalarmem EMA2. Připojení k jinému zařízení může GPS přijímač nebo zařízení poškodit.

## Recyklace

Informace pro uživatele k likvidaci elektrických a elektronických zařízení. Uvedený symbol na výrobku, jeho obalu nebo v průvodní dokumentaci znamená, že použité elektrické nebo elektronické výrobky nesmí být likvidovány společně s komunálním odpadem. Za účelem správné likvidace výrobku jej odevzdejte na určených sběrných místech, kde budou přijaty zdarma. Při nesprávné likvidaci tohoto druhu odpadu mohou být v souladu s národními předpisy uděleny pokuty.



Akumulátor v zařízení mění  
výrobce zařízení na adrese:



**FLAJZAR,s.r.o., Lidéřovice č.p. 151,  
696 61 Vnorovy (okres Hodonín)**

Tel.: +420 776 586 866, [www.flajzar.cz](http://www.flajzar.cz).

Výrobce na své náklady zajistí jejich ekologickou likvidaci. Nesprávnou likvidací upotřebených baterií a akumulátorů by mohlo dojít k poškození životního prostředí. **Nevhazujte do ohně, nerozebírejte, nezkratujte.**

### Výrobce, servis a technická podpora

**FLAJZAR,s.r.o.,**

Lidéřovice č.p. 151 , 696 61 Vnorovy (okres Hodonín)

e-mail: [flajzar@flajzar.cz](mailto:flajzar@flajzar.cz), [www.flajzar.cz](http://www.flajzar.cz)

Tel.: +420 776 586 866

Technické dotazy k zařízení zasílejte emailem na [technik@flajzar.cz](mailto:technik@flajzar.cz)

*Kopírování návodu nebo jeho částí pouze s písemným souhlasem firmy FLAJZAR, s.r.o*



# Bezdrátový detektor pohybu E2-PIR

## Detektor otřesů E2-OTR

### Kombinovaný detektor E2-KOMBI

Bezdrátové příslušenství  
k autoalarmu EMA2

**E2-PIR**



**E2-KOMBI**



**E2-OTR**



#### E2-PIR, E2-OTR a E2-KOMBI

Slouží ke snadnému rozšíření autoalarmu EMA2 o další čidla, kterými můžete zabezpečit zavazadlový prostor nebo i majetek v blízkosti vozu, jako třeba přívěs.

**E2-PIR:** Bezdrátový detektor reagující na pohyb osob v hlídaném prostoru.

**E2-OTR:** Bezdrátový detektor otřesů.

**E2-KOMBI:** Bezdrátový detektor pohybu osob s detektorem otřesů.

## Tlačítko LEARN

Při stisku odešle učicí kód pro spárování s autoalarmem EMA2, pokud byl detektor vypnutý, zapne se. Při stisku delším než 6 sekund dojde k vypnutí detektoru.

Tlačítko naleznete na spodní straně krabičky, ke stisku použijte kancelářskou sponu.

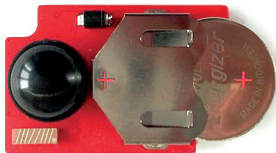


Postup párování naleznete v návodu k autoalarmu EMA2

## Výměna baterie

Na spodní straně povolte úzkým křížovým šroubovákem dva vruty v rozích krabičky a odklopte spodní víko, vyjměte elektroniku a starou baterii nahradte za novou. Dbejte přitom na dodržení polarity, která je vyznačena na baterii i bateriovém držáku. Krabičku zavřete a zašroubujte.

Doporučujeme používat pouze kvalitní baterie např. od výrobců Panasonic, Varta, Energizer, GP, Sony, nebo Duracell



## Montáž a umístění

### E2-PIR a E2-KOMBI:

Pohybový detektor PIR pracuje na principu detekce těles, která mají rozdílnou teplotu, než je teplota jejich okolí. Vzhledem k této skutečnosti je nutné dodržet při volbě místa jejich instalace několik obecných pravidel pro použití PIR detektorů, čímž zamezíte vzniku falešných poplachů.

- detektor instalujte pouze ve vnitřních prostorech, kde nedochází k proudění vzduchu
- detektor nesměřujte na předměty, které mohou rychle měnit svou teplotu, například okna (oteplení slunečním svitem), nebo vyústění vzduchotechniky.
- detektor neinstalujte nad nebo v blízkosti zdrojů tepla
- mezi detektorem a střeženým prostorem nesmí být překážky

E2-PIR, E2-OTR i E2-KOMBI je možné instalovat v libovolné poloze, uchycení je možné pomocí oboustranné pásky nebo vrutů.

## Hlášení poplachu

Kvůli šetření baterie alarmových čidel je po odeslání poplachu čidlo zablokováno na 15 minut. Další odeslání poplachu je umožněno až v případě, kdy čidlo po dobu 15-ti minut nedetekuje otřesy (E2-OTR) nebo pohyb v prostoru (E2-PIR) nebo obojí v případě E2-KOMBI.

## Detekce narušení

E2-PIR	hlásí poplach při detekci pohybu v prostoru
E2-OTR	hlásí poplach při detekci otřesů
E2-KOMBI	hlásí poplach až při splnění podmínky, kdy jsou detekovány otřesy i pohyb v prostoru zároveň během jedné minuty

## Technické údaje

<b>Rozměry:</b>	68 × 36 × 16 mm
<b>Baterie:</b>	CR2450, typ. Životnost 1 rok
<b>Pracovní pásmo:</b>	868 MHz
<b>Pracovní teplota:</b>	-10 až +55°C
<b>Dosah komunikace:</b>	až 50 m ve volném prostoru, v budově až 15 m
<b>PIR detektor:</b>	dosah 2 m, úhel detekce 90° (platí pro E2PIR a E2KOMBI)

## Recyklace

Informace pro uživatele k likvidaci elektrických a elektronických zařízení. Uvedený symbol na výrobku, jeho obalu nebo v průvodní dokumentaci znamená, že použité elektrické nebo elektronické výrobky nesmí být likvidovány společně s komunálním odpadem. Za účelem správné likvidace výrobku jej odevzdejte na určených sběrných místech, kde budou přijaty zdarma. Při nesprávné likvidaci tohoto druhu odpadu mohou být v souladu s národními předpisy uděleny pokuty.

Akumulátor v zařízení mění  
výrobce zařízení na adrese:



**FLAJZAR,s.r.o., Liděřovice č.p. 151,  
696 61 Vnorovy (okres Hodonín)**

Tel.: +420 776 586 866, [www.flajzar.cz](http://www.flajzar.cz).

Výrobce na své náklady zajistí jejich ekologickou likvidaci. Nesprávnou likvidací upotřebených baterií a akumulátorů by mohlo dojít k poškození životního prostředí. **Nevhazujte do ohně, nerozebírejte, nezkratujte.**

### Výrobce, servis a technická podpora

**FLAJZAR,s.r.o.,**

Liděřovice č.p. 151 , 696 61 Vnorovy (okres Hodonín)

e-mail: [flajzar@flajzar.cz](mailto:flajzar@flajzar.cz), [www.flajzar.cz](http://www.flajzar.cz)

Tel.: +420 776 586 866

Technické dotazy k zařízení zasílejte emailem na [technik@flajzar.cz](mailto:technik@flajzar.cz)

*Kopírování návodu nebo jeho částí pouze s písemným souhlasem firmy FLAJZAR, s.r.o*

